



**MINUTA DA LEI QUE INSTITUI
O PERÍMETRO URBANO**

ARQUITETO HANSLEY RAMPINELI PEREIRA
ARQUITETA PATRÍCIA DOS SANTOS MADEIRA

FUNDÃO-ES

2023

PREFEITURA MUNICIPAL DE FUNDÃO
ESTADO DO ESPÍRITO SANTO

LEI Nº XXXX, DE XX DE OUTUBRO DE 2023.

**Institui o Perímetro Urbano do Município de Fundão e dá
outras providências.**

O PREFEITO MUNICIPAL DE FUNDÃO, ESTADO DO ESPÍRITO SANTO, faço saber que a Câmara Municipal APROVOU e eu SANCIONO a seguinte lei:

Art. 1º - Esta Lei estabelece os perímetros urbanos do Município de Fundão, que passa a compreender as seguintes zonas urbanas:

- I – Zona urbana da Sede do Município;
- II – Zona urbana do Distrito de Timbuí;
- III – Zona urbana do Distrito de Praia Grande;

Art. 2º - São partes integrantes desta Lei os seguintes anexos:

I – Mapa dos Perímetros Urbanos (Anexo I):

- a) Sede do Município
- b) Distrito de Timbuí;
- c) Distrito de Praia Grande

II – Quadro das coordenadas dos marcos dos Perímetros Urbanos (Anexo II):

- a) Sede do Município
- b) Distrito de Timbuí;
- c) Distrito de Praia Grande

Art. 3º - As coordenadas delineadas nos incisos abaixo, estão descritas em formato UTM da Projeção Universal Transversal de Mercator, sob o Datum **Sirgas 2000**, expressas em graus decimais.

§ 1º - O Marco inicial da descrição dos perímetros corresponde à Estação Geodésica definida por um Marco de Referência implantado pelo Instituto Brasileiro de geografia e Estatística (IBGE), situado no Município de Aracruz, Estado do Espírito Santo, denominado de Estação Geodésica CAVALO-364.

§ 2º - A área das zonas a que alude o artigo anterior, é o espalho territorial definido pelos seguintes perímetros:

I – Zona Urbana da Sede da cidade de Fundão, com Marco Arbitrário locado sobre a Rodovia BR 101, o traçado do perímetro segue em linha reta na direção leste, seguindo em sequência numérica crescente no sentido horário até o marco arbitrário de número 146, estando eles locados nas interrupções das linhas e/ou mudanças de coordenadas, com área total de 3,71 km².

II – Zona Urbana do Distrito de Timbuí, com Marco Arbitrário locado sobre a BR 101 e sobre a ponte do Rio Ribeirão Sauanha na divisa com o município de Serra, o traçado do perímetro segue em linha reta na direção oeste, seguindo em sequência numérica crescente no sentido horário até o marco arbitrário de número 101, estando eles locados nas interrupções das linhas e/ou mudanças de coordenadas, com área total de 1,26km².

III – Zona Urbana do Distrito de Praia Grande, com Marco Arbitrário no eixo da rodovia estadual ES 124, o traçado do perímetro segue em linha reta na direção nordeste, seguido em sequência numérica crescente no sentido horário até o marco arbitrário de número 212, estando eles locados nas interrupções das linhas e/ou mudanças de coordenadas, com área total de 9,05 km².

Art. 4º - As áreas urbanas de Fundão terão memorial dos limites e confrontações dos seus polígonos definidos conforme o Anexo II desta Lei seguindo a numeração e nomenclatura abaixo:

- I – A Zona Urbana da Sede do Município;
- II – A Zona Urbana do Distrito de Timbuí;
- III – A Zona Urbana do Distrito de Praia Grande.

Art. 5º - A presente Lei entra em vigor na data da sua publicação.

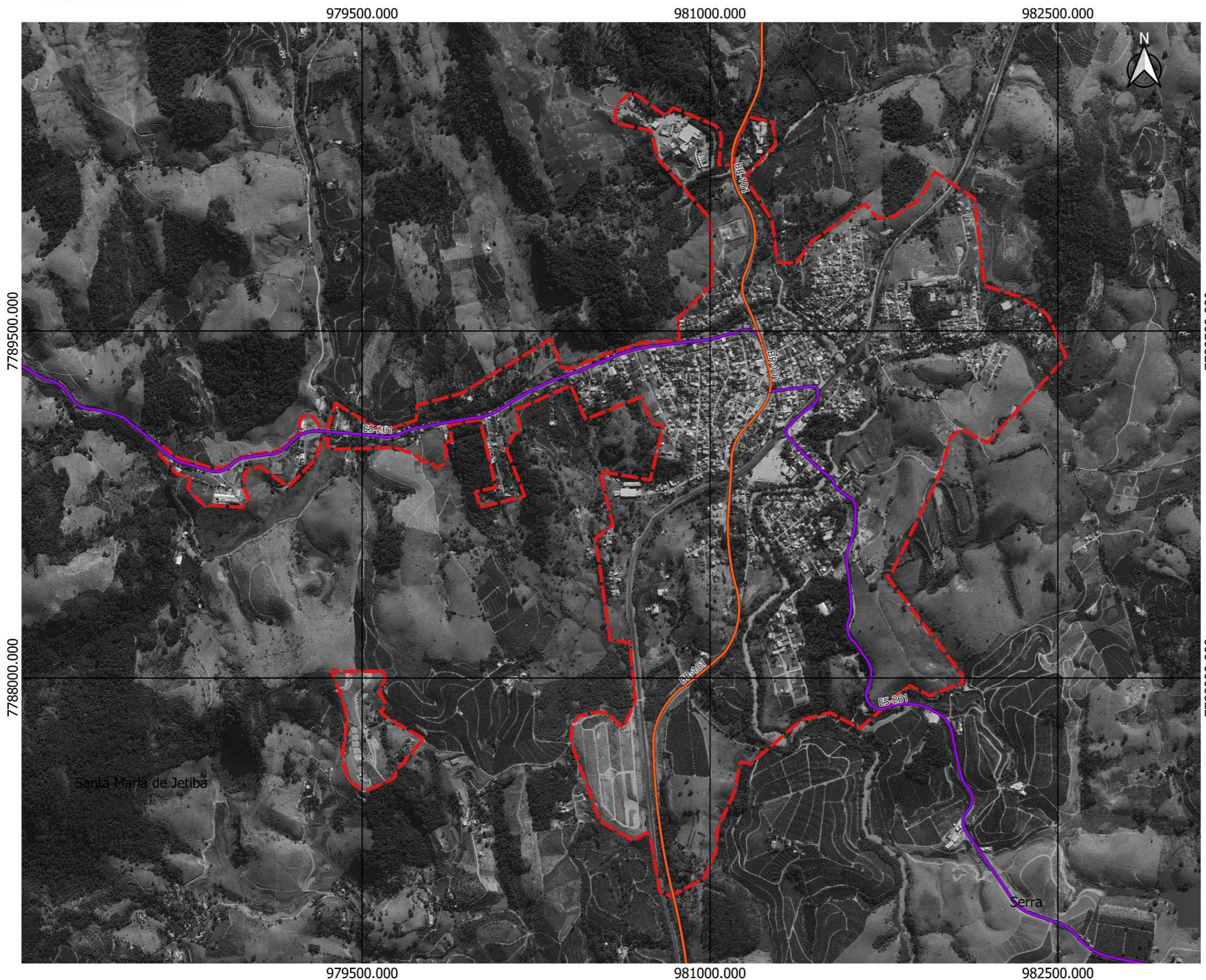
Art. 6º - Revoga-se a Lei nº 1.033 de 10 de dezembro de 2015.

Art. 7º - Revogam-se disposições contrárias.

Gabinete do Prefeito Municipal de Fundão, em XX de outubro de 2023.

Gilmar de Souza Borges
Prefeito Municipal





ANEXO I - PERÍMETRO URBANO
- Perímetro Urbano Sede



Plano Diretor
Fundão - ES

PERÍMETRO URBANO
Sede

Legenda

-  Perímetro Urbano
-  Pontos de Coordenadas
- RODOVIAS FUNDÃO**
-  BR-101
-  ES-261

Município de Fundão
PLANO DIRETOR MUNICIPAL - PDM

Mapa: Perímetro Urbano Sede

Responsáveis Técnicos
Arq. Hansley Rampinelli Pereira - CAU A110304-0
Arq. Patricia dos Santos Madeira - CAU 27545-0

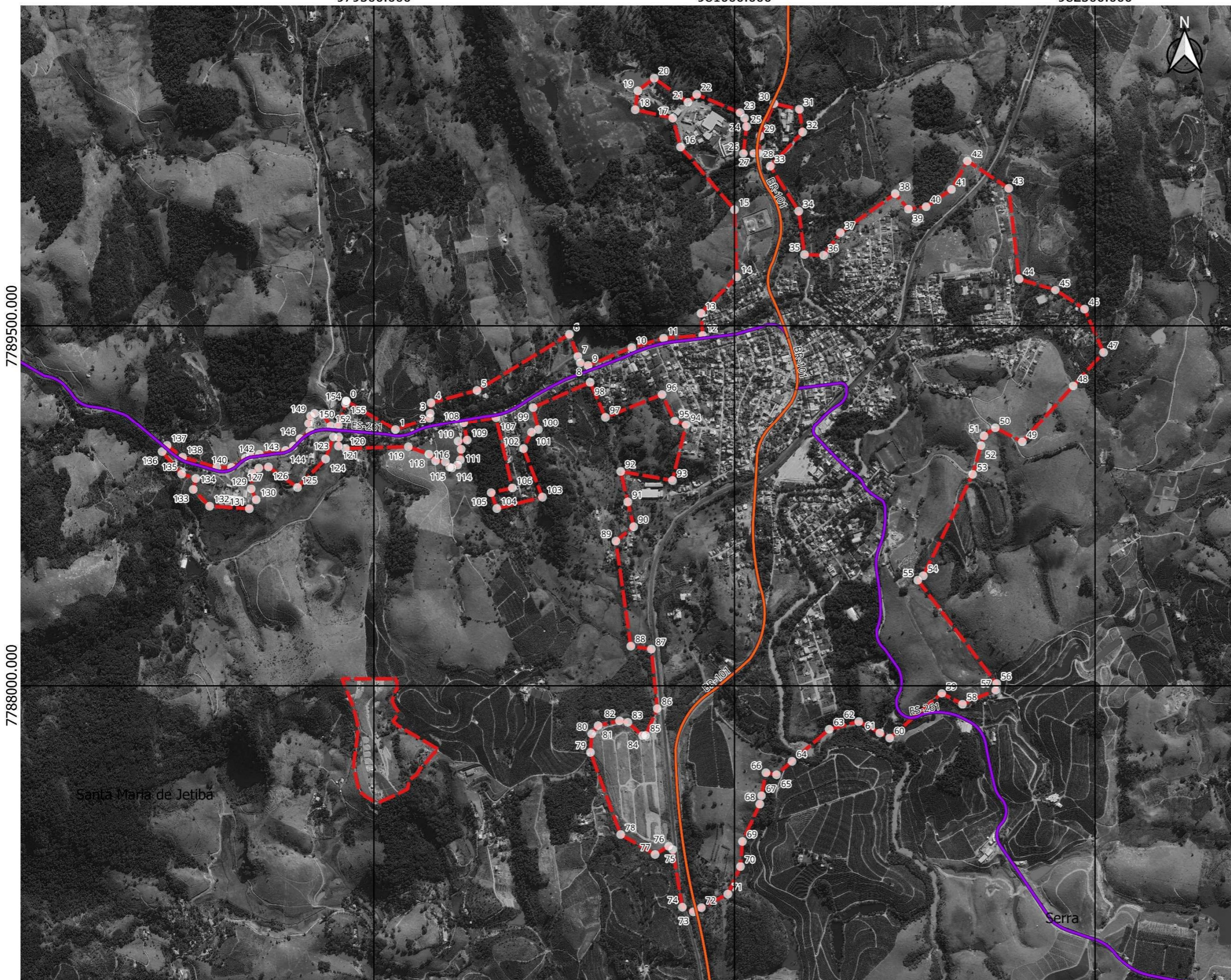


ANEXO I - PERÍMETRO URBANO
I - Perímetro Urbano Sede

979500.000

981000.000

982500.000







Plano Diretor
Fundão - ES

PERÍMETRO URBANO
Sede

7789500.000

7788000.000

Legenda

-  Perímetro Urbano
-  Pontos de Coordenadas
- RODOVIAS FUNDÃO**
-  BR-101
-  ES-261

Município de Fundão
PLANO DIRETOR MUNICIPAL - PDM

Mapa: Perímetro Urbano Sede

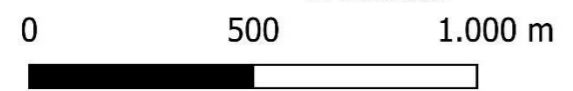
Responsáveis Técnicos
Arq. Hansley Rampinelli Pereira - CAU A110304-0
Arq. Patricia dos Santos Madeira - CAU 27545-0



979500.000

981000.000

982500.000



Santa Maria de Jetiba

Serra

ANEXO I - PERÍMETRO URBANO

II - Perímetro Urbano

978000.000

979500.000

981000.000

7782000.000

7782000.000

7780500.000

7780500.000

978000.000

979500.000

981000.000

Fonte: SQLink, 2024
Sistema de Projeção: UTM - Fuso 24S
Datum Horizontal: Sirgas 2000



Plano Diretor
Fundão-ES

PERÍMETRO URBANO
Timbuí

Legenda

-  Perímetro Urbano
-  RODOVIAS FUNDÃO
-  BR-101

Município de Fundão
PLANO DIRETOR MUNICIPAL - PDM

Mapa: Perímetro Urbano Timbuí

Responsáveis Técnicos
Arq. Hansley Rampineli Pereira - CAU A110304-0
Arq. Patricia dos Santos Madeira - CAU 27545-0



ANEXO I - MAPA DE ZONEAMENTO
II - Perímetro Urbano

978000.000

979500.000

981000.000

7782000.000

7782000.000

7780500.000

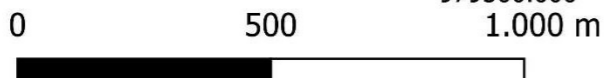
7780500.000

978000.000

979500.000

981000.000

Fonte: SQLink, 2024
Sistema de Projeção: UTM - Fuso 24S
Datum Horizontal: Sirgas 2000



Plano Diretor
Fundão-ES

PERÍMETRO URBANO
Timbuí

Legenda

- Perímetro Urbano
- RODOVIAS FUNDÃO
BR-101
- Pontos de Coordenadas

Município de Fundão
PLANO DIRETOR MUNICIPAL - PDM

Mapa: Perímetro Urbano Timbuí

Responsáveis Técnicos
Arq. Hansley Rampineli Pereira - CAU A110304-0
Arq. Patricia dos Santos Madeira - CAU 27545-0



ANEXO I - PERÍMETRO URBANO
III - Perímetro Urbano

1002000.000

1004000.000

1006000.000



778000.000

778000.000

778000.000

778000.000

7776000.000

7776000.000

Serra

1002000.000

1004000.000

1006000.000

Fonte: SQLink, 2024
Sistema de Projeção: UTM - Fuso 24S
Datum Horizontal: Sirgas 2000

0 500 1.000 m



Plano Diretor
Fundão-ES

PERÍMETRO URBANO
Praia Grande

Legenda

-  Perímetro Urbano
- Rodovias
-  ES-010
-  ES-124

Município de Fundão
PLANO DIRETOR MUNICIPAL - PDM

Mapa: Perímetro Urbano Praia Grande

Responsáveis Técnicos
Arq. Hansley Rampineli Pereira - CAU A110304-0
Arq. Patricia dos Santos Madeira - CAU 27545-0

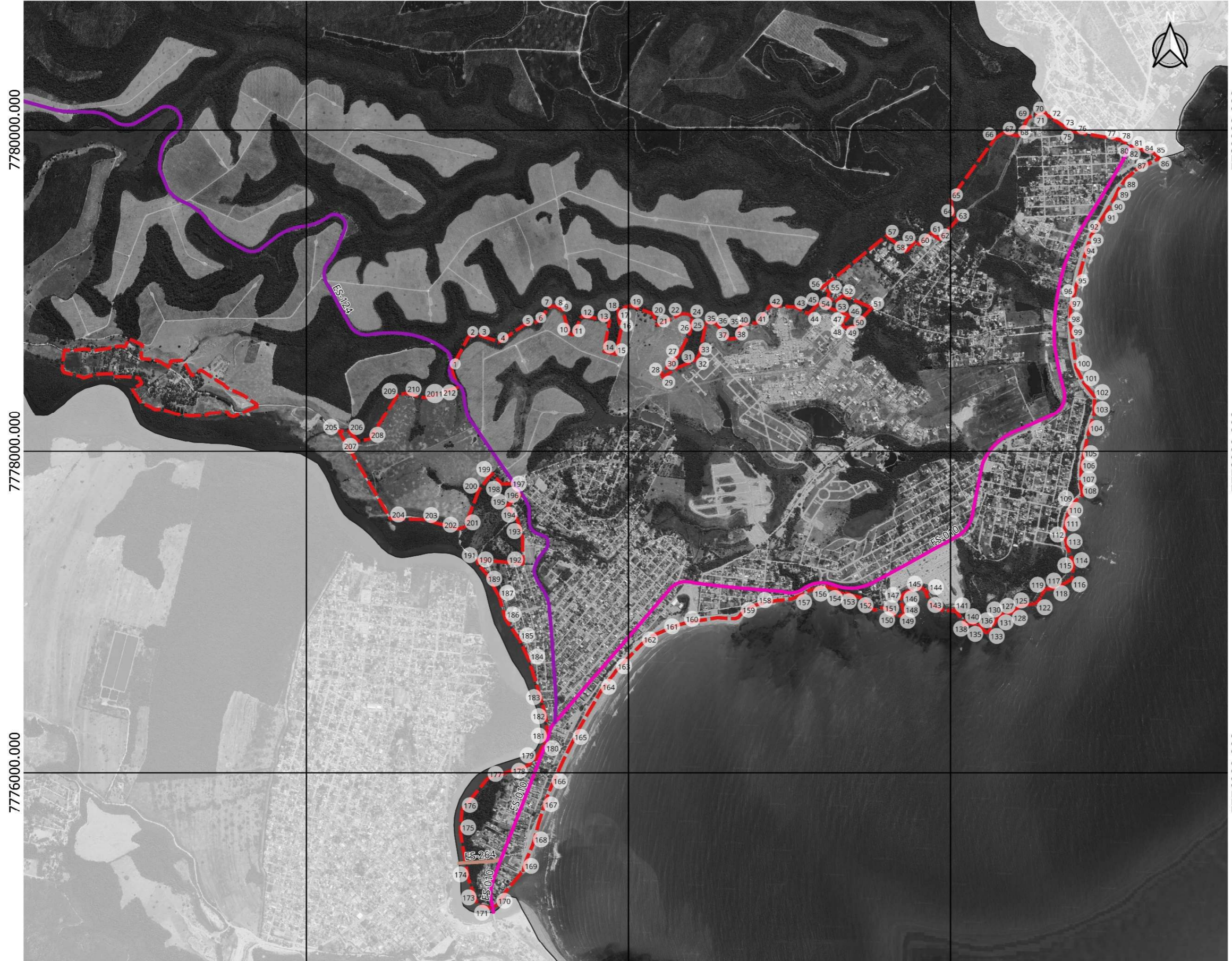


ANEXO I - PERÍMETRO URBANO
III - Perímetro Urbano

1002000.000

1004000.000

1006000.000



7780000.000

7780000.000

7778000.000

7778000.000

7776000.000





7776000.000



Plano Diretor
Fundão - ES

PERÍMETRO URBANO
Praia Grande

Legenda

-  Perímetro Urbano
-  Pontos de Coordenadas
- Rodovias
 -  ES-010
 -  ES-124

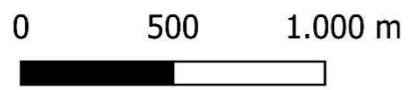
Município de Fundão
PLANO DIRETOR MUNICIPAL - PDM

Mapa: Perímetro Urbano Praia Grande

Responsáveis Técnicos
Arq. Hansley Rampineli Pereira - CAU A110304-0
Arq. Patrícia dos Santos Madeira - CAU 27545-0



Fonte: SQLink, 2024
Sistema de Projeção: UTM - Fuso 24S
Datum Horizontal: Sirgas 2000



1002000.000

1004000.000

1006000.000

ANEXO I - PERÍMETRO URBANO

IV Perímetro Urbano

979000.000

979500.000

7788000.000

7788000.000

7787500.000

7787500.000



Fonte: SQLink, 2024
Sistema de Projeção: UTM - Fuso 24S
Datum Horizontal: Sirgas 2000



Plano Diretor
Fundão-ES

PERÍMETRO URBANO
Área de Chácara

Legenda

 Perímetro Urbano

Município de Fundão
PLANO DIRETOR MUNICIPAL - PDM

Mapa: Perímetro Urbano

Responsáveis Técnicos
Arq. Hansley Rampinelli Pereira - CAU A110304-0
Arq. Patricia dos Santos Madeira - CAU 27545-0



ANEXO I - PERÍMETRO URBANO

IV Perímetro Urbano

979000.000

979500.000

7788000.000



7788000.000

7787500.000

7787500.000



Legenda

-  Perímetro Urbano
-  Pontos de Coordenadas

Município de Fundão
PLANO DIRETOR MUNICIPAL - PDM

Mapa: Perímetro Urbano

Responsáveis Técnicos
Arq. Hansley Rampinelli Pereira - CAU A110304-0
Arq. Patricia dos Santos Madeira - CAU 27545-0



ANEXO I - PERÍMETRO URBANO

V Perímetro Urbano

978000.000 978500.000 979000.000 979500.000 980000.000

7783000.000

7782500.000

7782000.000

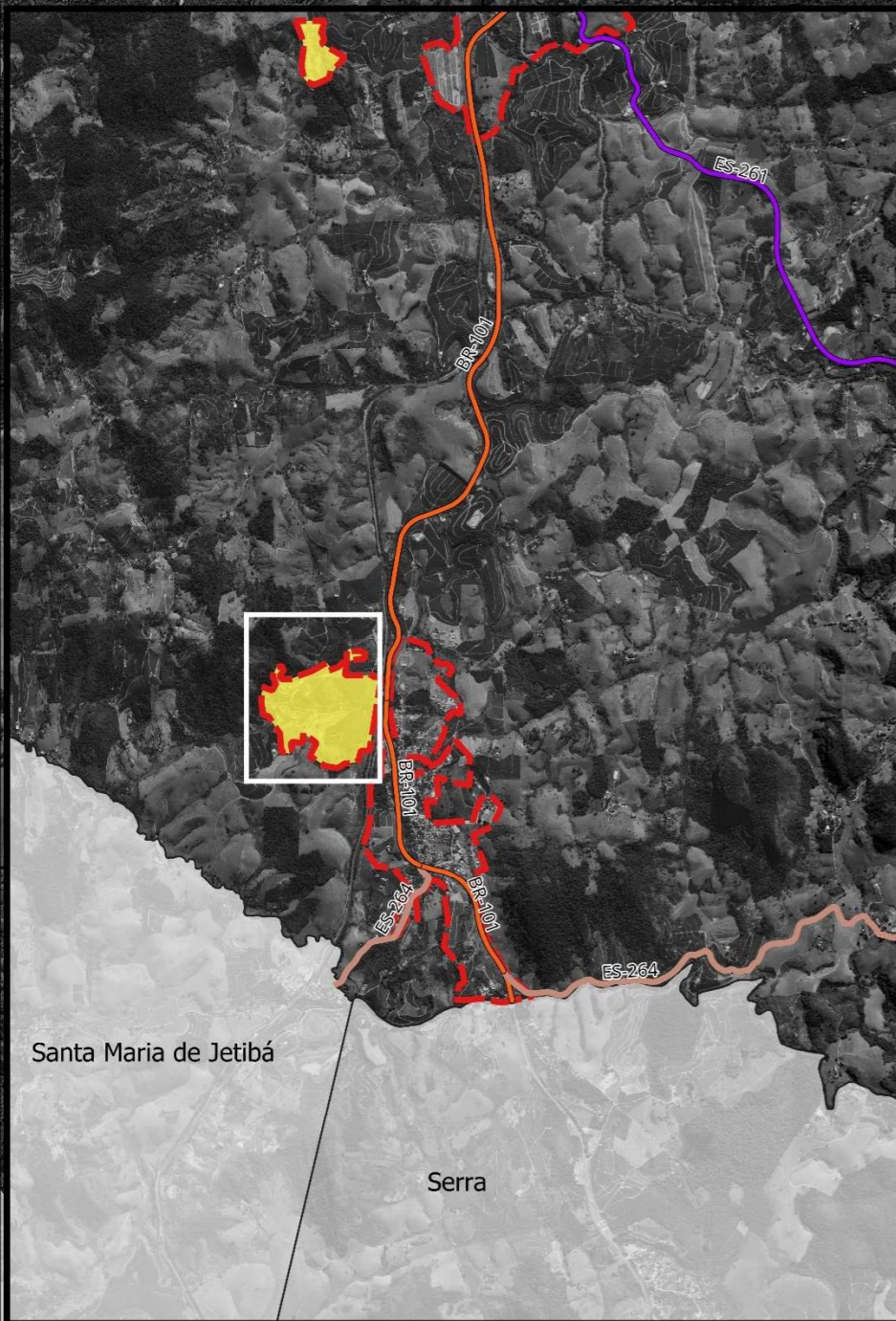
7781500.000

7783000.000

7782500.000

7782000.000

7781500.000



Santa Maria de Jetibá

Serra

0 100 200 m


Fonte: SQLink, 2024
Sistema de Projeção: UTM - Fuso 24S
Datum Horizontal: Sirgas 2000



Plano Diretor
Fundão-ES

PERÍMETRO URBANO
Área de Chácara

Legenda

 Perímetro Urbano

Município de Fundão
PLANO DIRETOR MUNICIPAL - PDM

Mapa: Perímetro Urbano

Responsáveis Técnicos
Arq. Hansley Rampineli Pereira - CAU A110304-0
Arq. Patricia dos Santos Madeira - CAU 27545-0



ANEXO I - PERÍMETRO URBANO
V Perímetro Urbano

978000.000 978500.000 979000.000 979500.000 980000.000

7783000.000

7782500.000

7782000.000

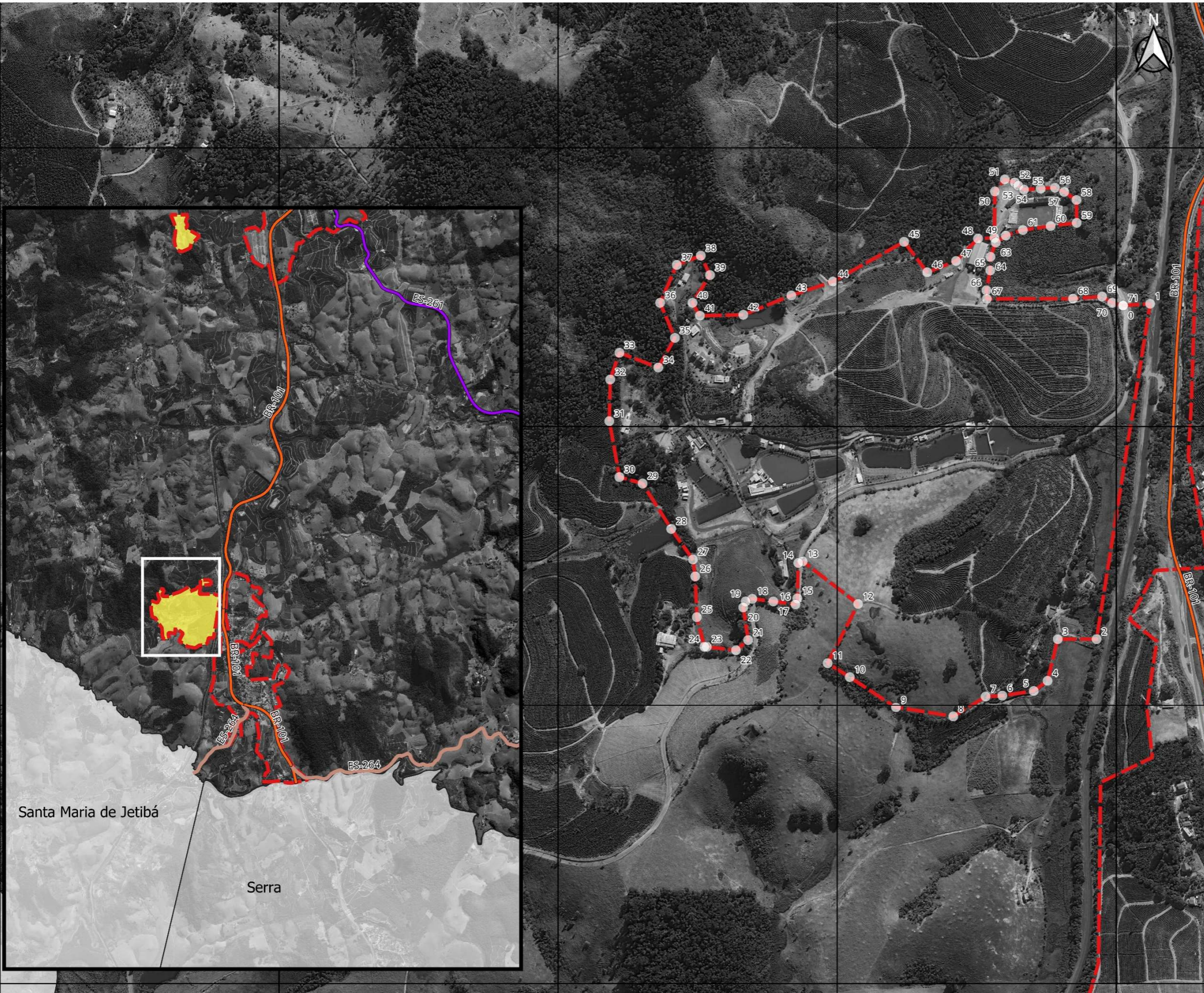
7781500.000

7783000.000

7782500.000

7782000.000

7781500.000





Santa Maria de Jetibá

Serra



PERÍMETRO URBANO
Área de Chácara

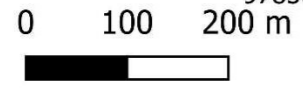
Legenda

-  Perímetro Urbano
-  Pontos de Coordenadas

Município de Fundão
PLANO DIRETOR MUNICIPAL - PDM

Mapa: Perímetro Urbano

Responsáveis Técnicos
Arq. Hansley Rampineli Pereira - CAU A110304-0
Arq. Patricia dos Santos Madeira - CAU 27545-0



ANEXO I - PERÍMETRO URBANO

VI Perímetro Urbano

999500.000 1000000.000 1000500.000 1001000.000 1001500.000

7779000.000

7778500.000

7778000.000

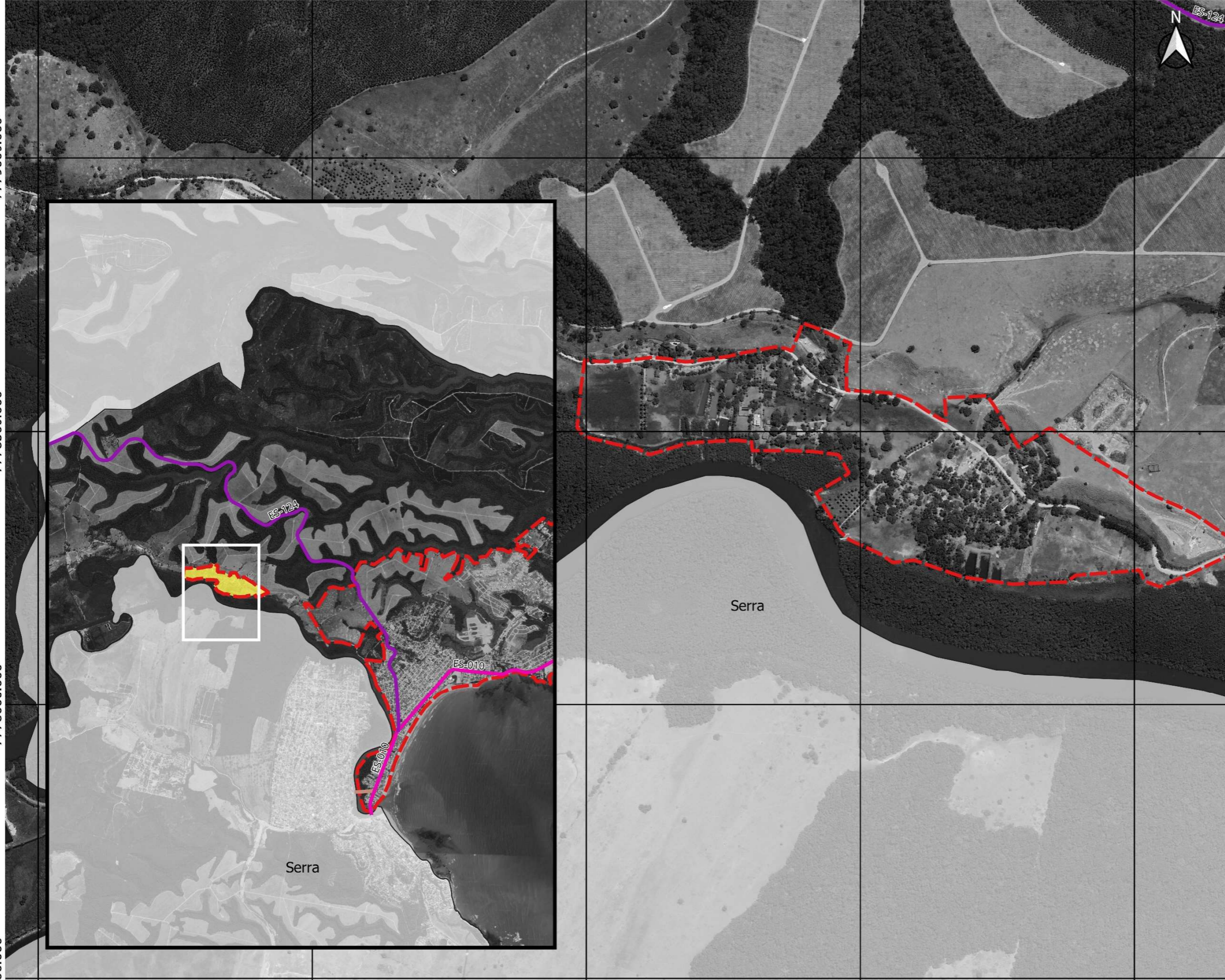
7777500.000

7779000.000

7778500.000

7778000.000

7777500.000



Plano Diretor
Fundão-ES

PERÍMETRO URBANO
Área de Chácara

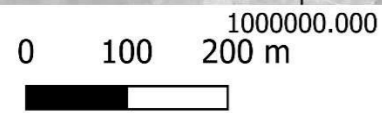
Legenda

 Perímetro Urbano

Município de Fundão
PLANO DIRETOR MUNICIPAL - PDM

Mapa: Perímetro Urbano

Responsáveis Técnicos
Arq. Hansley Rampineli Pereira - CAU A110304-0
Arq. Patricia dos Santos Madeira - CAU 27545-0



ANEXO I - PERÍMETRO URBANO

VI Perímetro Urbano

999500.000 1000000.000 1000500.000 1001000.000 1001500.000

7779000.000

7778500.000

7778000.000

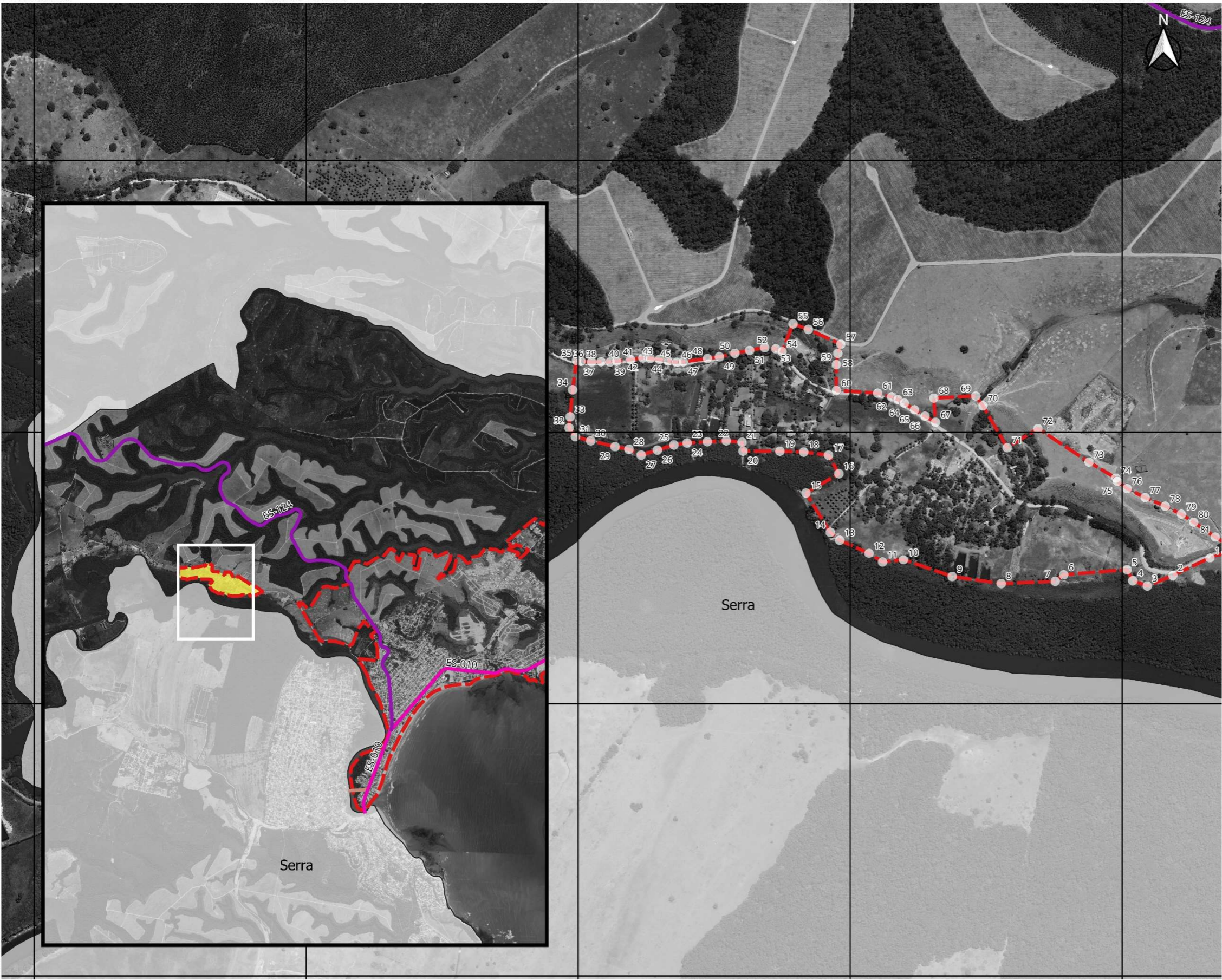
7777500.000

7779000.000

7778500.000

7778000.000



7777500.000



Plano Diretor
Fundão-ES

PERÍMETRO URBANO
Área de Chácara

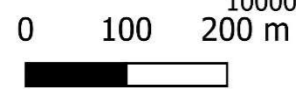
Legenda

-  Perímetro Urbano
-  Pontos de Coordenadas

Município de Fundão
PLANO DIRETOR MUNICIPAL - PDM

Mapa: Perímetro Urbano

Responsáveis Técnicos
Arq. Hansley Rampineli Pereira - CAU A110304-0
Arq. Patrícia dos Santos Madeira - CAU 27545-0



ANEXO II – Quadros das Coordenadas dos Perímetros Urbanos

I – A Zona Urbana da Sede do Município

MARCOS ARBITRÁRIOS PONTOS	LATITUDE (X)	LONGITUDE (Y)
1	352826,0938	7796392,7410
2	352925,3543	7796374,7960
3	352942,4144	7796280,9250
4	352813,4490	7796132,9230
5	352938,1347	7795950,9700
6	352968,3346	7795772,4890
7	353047,9225	7795771,7080
8	353113,4964	7795868,2950
9	353335,5712	7796037,5870
10	353392,2029	7795975,9210
11	353465,5114	7795988,2900
12	353568,5770	7796063,7720
13	353629,8954	7796184,0810
14	353805,5544	7796076,6990
15	353861,6916	7795703,6920
16	354013,9007	7795661,7550
17	354137,7674	7795585,9000
18	354222,9348	7795408,3920
19	353899,4474	7795023,3450
20	353785,4474	7795077,3800
21	353739,5151	7795042,4560
22	353698,3547	7794881,2530
23	353508,5715	7794452,0890
24	353486,5849	7794433,4490
25	353829,0808	7794017,3550
26	353826,2422	7793988,4760
27	353690,4321	7793924,3870
28	353602,9902	7793967,3800
29	353393,7954	7793772,9560
30	353262,7308	7793836,7570
31	353141,6689	7793800,3850
32	352929,8450	7793603,6590
33	352885,6628	7793610,7460
34	352870,6361	7793514,4350
35	352864,7721	7793479,4090
36	352798,3798	7793319,7120
37	352793,9744	7793215,6220
38	352745,6876	7793099,7970
39	352605,3914	7793021,2370
40	352559,0656	7793038,7730

41	352510,4574	7793275,7630
42	352493,6323	7793289,1750
43	352438,0823	7793252,8580
44	352292,7358	7793330,3330
45	352154,9200	7793669,1010
46	352157,5268	7793746,4270
47	352182,9488	7793781,3170
48	352270,7183	7793804,3530
49	352305,5055	7793799,3990
50	352368,4068	7793746,1510
51	352381,1495	7793747,5690
52	352425,5000	7793860,7430
53	352391,9844	7794108,6640
54	352306,3490	7794117,7000
55	352228,9585	7794552,5000
56	352300,6364	7794614,3420
57	352238,6921	7794841,1840
58	352454,5313	7794811,4780
59	352502,9034	7795045,5710
60	352454,9269	7795059,3520
61	352398,8228	7795168,2810
62	352167,0499	7795065,0310
63	352098,4972	7795208,2460
64	351865,4516	7795094,7860
65	351890,8585	7795002,7420
66	351863,0189	7794990,3460
67	351832,0406	7794921,4380
68	351917,9430	7794723,3760
69	351730,3424	7794669,3770
70	351704,4738	7794734,2670
71	351791,8765	7794756,8340
72	351713,4425	7795047,4850
73	351580,1848	7795019,4700
74	351597,5012	7794948,1270
75	351559,5033	7794942,3400
76	351573,8579	7794909,2310
77	351571,8118	7794865,0530
78	351561,3898	7794843,9870
79	351538,4503	7794831,1030
80	351529,1976	7794832,9930
81	351509,8756	7794855,3480
82	351469,3907	7794857,6290
83	351440,4846	7794884,0530
84	351354,1325	7794911,8450
85	351093,8817	7794895,5530
86	351064,1221	7794904,1720
87	351063,9821	7794940,4530
88	351042,3376	7794941,2220
89	351012,8230	7794849,0660
90	350900,6152	7794726,9300
91	350777,3183	7794807,7990
92	350737,1255	7794801,5550

93	350710,2645	7794779,2460
94	350709,0566	7794714,3060
95	350731,2022	7794670,3330
96	350704,0095	7794631,8830
97	350539,1868	7794636,5730
98	350468,5865	7794703,2830
99	350477,8536	7794749,3180
100	350418,3491	7794765,5270
101	350334,0742	7794855,2540
102	350353,7862	7794881,5330
103	350419,8214	7794834,9670
104	350563,2130	7794797,6350
105	350624,1056	7794800,3930
106	350680,5485	7794841,2070
107	350699,7279	7794850,0000
108	350737,8180	7794858,9140
109	350846,1637	7794878,6170
110	350877,3558	7794896,9110
111	350904,1892	7794929,1390
112	350943,9937	7794960,2620
113	350936,9764	7794994,5600
114	350944,1136	7795027,0470
115	350960,6966	7795038,2800
116	350994,6093	7795034,4750
117	351030,2397	7794988,0530
118	351061,4663	7794989,1940
119	351089,9278	7795094,6060
120	351089,9278	7795094,6060
121	351298,3787	7794981,2640
122	351439,0787	7795035,2970
123	351441,6005	7795099,6830
124	351630,5996	7795157,7840
125	352005,4634	7795404,7320
126	352054,9894	7795288,1660
127	352087,6750	7795277,4310
128	352266,3186	7795358,6450
129	352396,7727	7795402,2990
130	352558,2758	7795419,6560
131	352548,0254	7795511,3040
132	352691,1959	7795669,5500
133	352671,4110	7795947,5400
134	352438,4073	7796201,0290
135	352401,7948	7796319,6620
136	352244,8053	7796348,7890
137	352252,9669	7796427,5380
138	352318,9573	7796482,0090
139	352462,4973	7796387,1000
140	352497,7363	7796421,0420
141	352680,5341	7796351,7580
142	352699,6270	7796330,4920
143	352708,9284	7796295,6130
144	352699,9846	7796182,6970

145	352763,6142	7796185,8190
146	352766,4061	7796258,8740

II – A Zona Urbana do Distrito de Timbuí.

MARCOS ARBITRÁRIOS PONTOS	LATITUDE (X)	LONGITUDE (Y)
1	353129,4573	7786092,9670
2	353074,8072	7786083,5890
3	353050,3449	7786083,5890
4	353018,0755	7786083,5890
5	352998,8175	7786088,7990
6	352969,1505	7786091,9250
7	352947,8111	7786096,0930
8	352884,5727	7786105,7650
9	352788,6373	7786089,9680
10	352688,7338	7786087,9240
11	352709,2080	7786206,3820
12	352752,0243	7786229,7470
13	352729,0843	7786336,6980
14	352575,5276	7786509,8980
15	352601,8111	7786727,7560
16	352574,4963	7786872,0580
17	352567,4400	7786982,5900
18	352511,9988	7787032,3260
19	352445,3026	7787040,7400
20	352408,8884	7786947,5610
21	352334,9445	7786910,5510
22	352355,5743	7786722,6840
23	352317,1067	7786698,1220
24	352257,5290	7786721,7530
25	352202,0642	7786581,8140
26	352156,8928	7786601,5240
27	352152,5139	7786675,0030
28	352243,9765	7786895,5860
29	352296,4897	7786949,5200
30	352146,9731	7787132,1340
31	352014,8818	7787142,7200
32	351897,5484	7787297,1880
33	351944,6716	7787491,4960
34	351936,8001	7787813,5370
35	352027,5175	7787861,5280
36	352014,6623	7787952,5260
37	352028,1719	7788070,2850
38	351978,2563	7788106,6410
39	352021,2244	7788196,0220
40	352117,8747	7788204,7850
41	352117,8747	7788204,7850
42	352072,6881	7788401,7690
43	352135,8196	7788416,4020
44	352144,3091	7788506,2460
45	352204,5106	7788496,8060

46	352204,6214	7788383,9660
47	352393,7854	7788386,8140
48	352398,6032	7788363,8680
49	352329,0201	7788323,2440
50	352256,2343	7788313,1050
51	352250,8536	7788235,9910
52	352326,6870	7788256,4760
53	352373,4319	7788231,2290
54	352387,4988	7788258,7550
55	352505,2588	7788354,8510
56	352518,4533	7788245,3110
57	352472,8332	7788131,6340
58	352384,1437	7787986,4950
59	352345,1129	7788026,1510
60	352314,7963	7788031,7470
61	352234,9453	7788028,5660
62	352243,7781	7788003,1470
63	352192,5817	7787992,0580
64	352197,8642	7787963,8930
65	352241,3769	7787963,8420
66	352281,1076	7787876,3100
67	352495,2072	7788012,6840
68	352605,9328	7788181,3070
69	352725,2529	7788057,2170
70	352736,4896	7787911,7980
71	352733,9077	7787822,1780
72	352617,4004	7787837,4370
73	352468,5413	7787879,8440
74	352491,3098	7787676,6450
75	352428,1979	7787682,8000
76	352395,6967	7787699,5230
77	352393,0205	7787666,6230
78	352413,3855	7787544,7640
79	352476,7503	7787508,5220
80	352774,9577	7787541,1200
81	352790,3291	7787620,6580
82	352822,6811	7787665,2230
83	352813,2083	7787691,8900
84	352862,3698	7787744,9600
85	352926,4347	7787725,4380
86	352988,2787	7787669,9570
87	352991,0745	7787637,3830
88	352922,5071	7787492,2110
89	352776,4989	7787425,2260
90	352892,8365	7787152,2470
91	352788,3960	7787115,3010
92	352899,9704	7786630,6870
93	352993,1371	7786467,5960
94	353102,8984	7786298,2810
95	353233,9108	7786194,4520
96	353305,8984	7786137,7730
97	353280,3952	7786132,0420

98	353250,7278	7786124,7480
99	353223,6631	7786116,4120
100	353196,0780	7786110,1600
101	353157,0424	7786100,2610

III – A Zona Urbana do Distrito de Praia Grande

MARCOS ARBITRÁRIOS PONTOS	LATITUDE (X)	LONGITUDE (Y)
1	374875,9836	7785288,4110
2	375008,7010	7785503,8700
3	375080,2848	7785509,1430
4	375197,3113	7785473,9890
5	375348,0540	7785585,1360
6	375426,7912	7785606,1010
7	375506,5295	7785706,5930
8	375545,6307	7785705,9420
9	375582,2809	7785682,6060
10	375629,8790	7785541,3670
11	375651,4695	7785534,0920
12	375701,8120	7785652,0620
13	375875,7598	7785632,8450
14	375846,8661	7785439,7840
15	375921,2601	7785424,5810
16	375948,3128	7785576,8360
17	375932,0308	7785641,3920
18	375926,1192	7785702,5680
19	376003,9325	7785727,7450
20	376141,8044	7785681,5700
21	376174,7483	7785613,1040
22	376316,3214	7785688,2460
23	376354,9953	7785689,3930
24	376377,9258	7785679,0680
25	376384,2646	7785652,8950
26	376377,7443	7785580,3120
27	376308,4611	7785432,1290
28	376207,7495	7785315,1850
29	376218,0196	7785292,5350
30	376306,3613	7785356,0820
31	376405,8309	7785400,0440
32	376423,7410	7785415,9010
33	376439,7818	7785447,4760
34	376472,7212	7785638,2250
35	376517,5199	7785642,0130
36	376542,2310	7785629,9760
37	376614,9263	7785543,9700
38	376659,7289	7785548,6550
39	376687,7271	7785630,1860
40	376719,2998	7785640,8380
41	376784,3281	7785647,9340
42	376866,3608	7785759,6960
43	377020,4780	7785755,2580
44	377106,4628	7785716,9710
45	377162,2800	7785780,7240

46	377357,9799	7785716,0080
47	377321,2156	7785665,2960
48	377321,4850	7785643,7590
49	377343,4929	7785639,5430
50	377388,7016	7785649,0360
51	377495,5672	7785767,3290
52	377314,4080	7785838,1600
53	377274,2360	7785799,8620
54	377219,6247	7785814,7730
55	377228,9822	7785859,4090
56	377179,2985	7785877,8250
57	377569,0895	7786219,6200
58	377697,0511	7786126,9790
59	377746,2728	7786186,1730
60	377774,9355	7786173,2640
61	377845,1981	7786246,2930
62	377898,2133	7786208,2080
63	378003,1370	7786333,7030
64	377979,7902	7786360,8470
65	377957,9235	7786459,1230
66	378220,9804	7786848,6430
67	378270,6163	7786884,7670
68	378365,3641	7786868,1050
69	378422,0669	7786985,7600
70	378525,0181	7787018,8770
71	378533,7606	7787004,2920
72	378560,9583	7786990,6790
73	378644,4953	7786937,2000
74	378675,5787	7786918,7260
75	378701,8047	7786908,0300
76	378723,1748	7786904,1410
77	378904,8181	7786879,8330
78	378997,0969	7786868,1640
79	379029,1520	7786847,7450
80	379058,2921	7786831,2150
81	379074,8055	7786826,3540
82	379117,5449	7786813,7140
83	379159,3134	7786798,1560
84	379189,4252	7786796,2110
85	379213,7094	7786785,5160
86	379240,9071	7786758,2900
87	379099,0189	7786682,9590
88	379036,7795	7786622,3150
89	378995,2858	7786556,8830
90	378961,7724	7786480,2800
91	378921,8748	7786411,6570
92	378888,3614	7786354,2040
93	378837,2929	7786268,0260
94	378802,1835	7786145,1430
95	378757,4984	7785956,8280
96	378743,1354	7785889,8000
97	378725,5803	7785811,6020

98	378725,5803	7785717,4440
99	378741,5394	7785637,6490
100	378771,8614	7785444,5470
101	378821,3339	7785355,1770
102	378893,1488	7785270,5950
103	378894,7449	7785165,2660
104	378864,4228	7785043,9780
105	378834,1008	7784887,5810
106	378826,1213	7784812,5740
107	378826,1213	7784727,9920
108	378840,4843	7784656,1770
109	378787,8205	7784606,7030
110	378751,1150	7784533,2920
111	378738,3472	7784448,7110
112	378744,7307	7784380,0870
113	378754,3063	7784336,9980
114	378802,1835	7784220,4980
115	378798,9913	7784188,5800
116	378792,6079	7784127,9370
117	378731,9638	7784091,2310
118	378682,4913	7784068,8890
119	378631,4228	7784062,5050
120	378609,0803	7784022,6070
121	378593,1213	7783992,2850
122	378581,9504	7783977,9220
123	378565,9913	7783968,3470
124	378542,0528	7783965,1550
125	378505,3472	7783960,3680
126	378478,2173	7783953,9840
127	378451,0874	7783925,2580
128	378430,3402	7783907,7030
129	378406,4024	7783904,5110
130	378371,2921	7783899,7240
131	378344,1622	7783875,7850
132	378318,6283	7783827,9090
133	378291,4976	7783789,6070
134	378272,3472	7783778,4360
135	378254,7921	7783800,7780
136	378227,5236	7783827,7780
137	378184,1835	7783831,5470
138	378166,2819	7783830,6050
139	378148,3803	7783823,0670
140	378141,8792	7783848,9630
141	378074,3002	7783914,8300
142	378048,5094	7783911,6330
143	378002,9250	7783914,5790
144	377906,0894	7784021,4530
145	377871,3795	7784041,6530
146	377754,5488	7784003,0240
147	377739,4740	7783967,2220
148	377762,0866	7783876,7720
149	377737,3509	7783863,7420

150	377706,4976	7783869,2340
151	377633,0079	7783909,7480
152	377572,1435	7783897,5450
153	377466,2417	7783974,7590
154	377379,2706	7783992,4780
155	377279,8909	7784030,5780
156	377192,5537	7784012,7740
157	377091,9165	7783957,0640
158	376851,9402	7783903,1530
159	376753,0110	7783839,0850
160	376404,4039	7783770,3050
161	376282,8630	7783720,3700
162	376148,1307	7783634,6320
163	375993,6134	7783462,2120
164	375904,1063	7783328,4220
165	375742,0512	7783013,7340
166	375621,4520	7782737,6750
167	375573,4008	7782590,6950
168	375518,7543	7782369,2830
169	375463,1654	7782203,4590
170	375306,9201	7781982,0130
171	375265,7032	7781963,3810
172	375210,2508	7781974,3440
173	375180,9230	7781998,3160
174	375125,5741	7782138,8800
175	375065,1370	7782427,8770
176	375071,5296	7782567,5180
177	375223,4952	7782766,9740
178	375462,7678	7782851,9850
179	375514,8552	7782893,1120
180	375567,3041	7782995,7210
181	375577,7376	7783073,5640
182	375574,6560	7783136,0200
183	375540,4278	7783251,9940
184	375454,2473	7783503,9160
185	375388,2807	7783632,7730
186	375296,8447	7783758,2820
187	375255,4632	7783890,8120
188	375255,4632	7783890,8120
189	375169,8700	7784032,5850
190	375113,1826	7784092,4770
191	375111,9699	7784119,2950
192	375393,9721	7784102,3450
193	375383,4723	7784280,5390
194	375347,1493	7784381,6490
195	375280,6597	7784460,0430
196	375361,9055	7784531,4070
197	375301,6450	7784599,1400
198	375244,5385	7784594,3640
199	375181,6652	7784658,5830
200	375104,1852	7784552,2890
201	375025,3951	7784321,8960

202	374986,3893	7784306,1060
203	374767,0729	7784358,3250
204	374563,4592	7784354,6710
205	374224,8833	7784885,0510
206	374285,9866	7784887,2480
207	374346,1893	7784828,2550
208	374416,4134	7784842,7420
209	374579,6712	7785123,5640
210	374630,5555	7785138,1290
211	374749,8541	7785113,2030
212	374948,4681	7785183,8820

IV – Area de Chácara I

MARCOS ARBITRÁRIOS PONTOS	LATITUDE (X)	LONGITUDE (Y)
0	351335,5188	7793947,5055
1	351340,7807	7793939,0171
2	351344,3200	7793909,3951
3	351331,1909	7793883,7215
4	351325,2984	7793852,1093
5	351335,4982	7793832,6419
6	351349,4414	7793812,4822
7	351349,2365	7793795,1215
8	351331,5388	7793770,1107
9	351350,7578	7793752,6189
10	351524,7700	7793658,4462
11	351500,3372	7793636,9128
12	351477,4968	7793605,5203
13	351452,8581	7793578,1951
14	351436,5462	7793549,1021
15	351422,8265	7793539,9343
16	351407,6777	7793524,5177
17	351401,4909	7793489,5895
18	351361,7901	7793467,5095
19	351291,1418	7793432,7526
20	351268,0040	7793432,7506
21	351232,6621	7793450,4915
22	351203,7748	7793472,5953
23	351192,6895	7793505,2526
24	351176,2664	7793571,5993
25	351175,4097	7793595,5329
26	351179,1797	7793628,7220
27	351187,0135	7793709,9850
28	351184,6225	7793753,6962
29	351163,8960	7793824,8470
30	351113,5143	7793939,5596
31	351335,5188	7793947,5055

V – Area de Chácara II

MARCOS ARBITRÁRIOS PONTOS	LATITUDE (X)	LONGITUDE (Y)
0	351946,4635	7788667,4880
1	351994,6243	7788672,5211
2	351920,3880	7788069,9292
3	351851,0639	7788067,4416
4	351835,5729	7787992,5143
5	351811,4658	7787973,4695
6	351755,6424	7787963,2028
7	351725,9913	7787960,4861
8	351669,5242	7787922,1003
9	351566,5959	7787934,9338
10	351482,1122	7787986,4415
11	351441,6098	7788009,7787
12	351492,2885	7788117,3705
13	351390,5291	7788189,7439
14	351382,7924	7788186,5740
15	351383,4072	7788123,3799
16	351380,4910	7788112,5327
17	351340,6845	7788116,4756
18	351302,9707	7788119,6673
19	351291,1669	7788114,6988
20	351287,4254	7788103,8219
21	351298,1787	7788045,9497
22	351276,9599	7788027,0084
23	351224,7443	7788031,3324
24	351220,6178	7788031,1844
25	351205,1052	7788083,5146
26	351199,6107	7788156,0369
27	351194,4033	7788186,0121
28	351153,6600	7788239,0898
29	351099,5898	7788318,1330
30	351057,9104	7788328,2066
31	351036,1415	7788428,2414
32	351035,1273	7788502,5774
33	351049,9160	7788551,0368
34	351120,1883	7788527,1143
35	351148,0041	7788580,9991
36	351119,3445	7788642,7742
37	351146,6274	7788711,5143
38	351188,9507	7788729,5597
39	351206,7000	7788695,4894
40	351177,1152	7788644,8467
41	351191,1489	7788622,2121
42	351268,6674	7788626,6457
43	351353,2545	7788664,3871
44	351426,6426	7788691,8105
45	351551,1914	7788767,3447
46	351594,4099	7788714,3558

47	351645,2652	7788736,4258
48	351683,0306	7788777,8585
49	351712,2839	7788780,1474
50	351710,1340	7788863,1185
51	351727,1080	7788885,2125
52	351745,0441	7788880,4846
53	351751,4410	7788874,9296
54	351762,0087	7788868,2847
55	351791,6599	7788871,0010
56	351817,1846	7788873,5693
57	351833,9567	7788866,7338
58	351856,3449	7788853,0758
59	351858,2229	7788812,2389
60	351811,8015	7788804,7892
61	351762,5358	7788795,9980
62	351732,3554	7788784,9992
63	351715,0558	7788771,9834
64	351706,4827	7788746,0590
65	351706,9435	7788721,6982
66	351701,2015	7788685,9591
67	351702,5745	7788670,7209
68	351856,4759	7788676,6550
69	351908,3357	7788682,2340
70	351926,8917	7788671,7440
71	351946,4635	7788667,4880

20	372818,9787	7785174,3108
21	372816,7431	7785190,5456
22	372787,7711	7785192,1892
23	372753,1797	7785189,2939
24	372716,1428	7785185,4847
25	372692,1370	7785181,1111
26	372662,1585	7785170,5338
27	372632,7839	7785160,3912
28	372610,1304	7785170,1097
29	372584,3769	7785174,1407
30	372539,4403	7785183,2649
31	372511,1227	7785189,6821
32	372498,9943	7785205,3549
33	372500,1242	7785225,6346
34	372502,8829	7785275,2990
35	372508,1177	7785329,3376
36	372516,4235	7785328,0872
37	372535,9628	7785327,4470
38	372553,3691	7785328,6920
39	372569,8881	7785328,7693
40	372581,6996	7785330,5361
41	372607,1640	7785334,5490
42	372629,5383	7785338,3476
43	372642,9820	7785337,7981
44	372659,8547	7785336,6490
45	372676,0538	7785334,1333
46	372691,6044	7785332,4203
47	372703,7364	7785333,8889
48	372747,8662	7785341,4638
49	372769,6180	7785345,3433
50	372797,8440	7785352,9662
51	372824,6780	7785359,0935
52	372851,9245	7785365,2356
53	372872,4252	7785363,7006
54	372883,9545	7785358,9518
55	372902,3368	7785410,6229
56	372930,7579	7785401,3182
57	372991,3362	7785376,4409
58	372986,3677	7785359,5342
59	372984,4275	7785338,8125
60	372986,1322	7785291,3741
61	373061,9481	7785289,2970
62	373087,5619	7785283,4023
63	373099,2900	7785278,8672
64	373111,4824	7785272,9033
65	373130,4899	7785261,1951
66	373150,0940	7785250,1280
67	373169,8783	7785239,7902
68	373165,0915	7785283,9166
69	373241,8831	7785290,6001
70	373255,5219	7785273,1230
71	373302,8298	7785197,9979

VI – Area de Chácara III

MARCOS ARBITRÁRIOS PONTOS	LATITUDE (X)	LONGITUDE (Y)
0	373710,4638	7785020,7920
1	373681,5616	7785009,0143
2	373614,6623	7784974,1866
3	373568,5400	7784953,1162
4	373541,5851	7784961,8538
5	373530,5460	7784981,6958
6	373414,7596	7784968,2410
7	373399,5143	7784955,7150
8	373300,8676	7784948,0392
9	373210,5811	7784957,7016
10	373120,1615	7784985,4299
11	373082,0572	7784979,7235
12	373056,7137	7784995,3342
13	373002,1099	7785017,7411
14	372984,3688	7785031,5599
15	372937,2384	7785101,7352
16	372996,1896	7785139,3753
17	372975,9987	7785172,5189
18	372930,4153	7785176,6634
19	372886,6301	7785176,7420

72	373357,8767	7785235,0844
73	373453,5179	7785176,9788
74	373503,8573	7785149,6688
75	373506,5473	7785143,7764
76	373525,1793	7785131,0223
77	373558,7689	7785115,8113
78	373596,0488	7785101,3524
79	373626,2753	7785087,7759
80	373649,2831	7785073,9400
81	373689,8618	7785048,1380
82	373712,6114	7785035,7385
83	373710,4638	7785020,7920